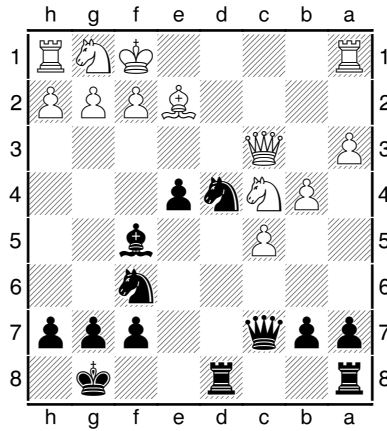


# MASTERCLASS FFE DU 12 OCTOBRE 2018

## EXERCICES

### 1) Ouverture

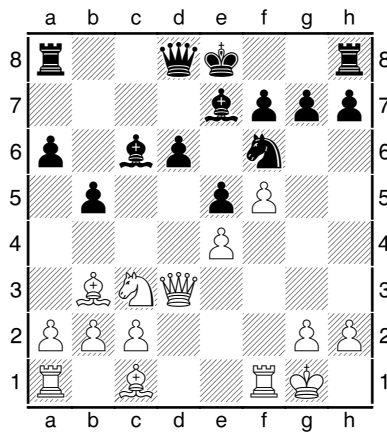
**Al-Subaihi,Khalil - Bauer,Christian**  
Olympiades 2018



Trait aux Noirs. Comment passer l'accélérateur ?

### 2) Milieu de jeu

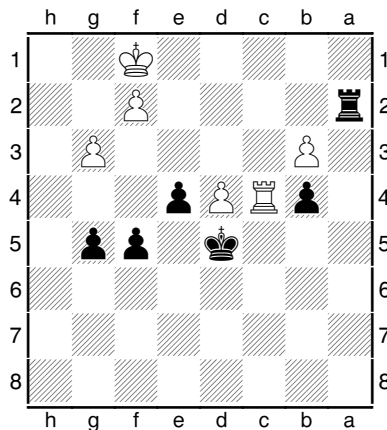
**Fischer,Robert James – Gadia,Olicio**  
Mar Del Plata 1960



Trait aux Blancs. Comment modifier le rapport matériel à notre avantage ?

### 3) Finales

**Pelletier,Y – Rozentalis,E**  
Olympiades 1996



Trait aux Noirs. Quel plan pour activer le Roi ?

# RÉPONSES

## 1) Al-Subaihi,Khalil (2106) – Bauer,Christian (2629)

43rd Olympiad 2018 Batumi GEO (1.4), 24.09.2018 [Sylvain Ravot]

**1.e4 ♘c6 2.d4 d5 3.exd5 ♙xd5 4.♙e3 e5 5.c4 ♙a5+ 6.♙d2 ♙b4 7.d5 ♘d4 8.♙d3 ♘f6 9.a3**

[9.♘c3 limitait un peu la casse]

[Christian Bauer sent qu'il a pris un petit avantage et qu'avec aucun Cavalier sorti la position blanche pourrait être un peu suspecte, il passe l'accélérateur]

**9...♙xd2+ 10.♘xd2 c6** [levier de pion pour casser le centre blanc et ouvrir la position]

**11.dxc6?** [11.b4]

**11...e4! 12.♙f1** [12.b4? ♙e5±; 12.♙b1 0-0±]

**12...♙g4** [12...♘g4! était fort, avec la menace e3 ! 13.h3 e3 14.hxg4 exd2+ 15.♙xd2 ♘c2+]

**13.♙e2 ♙f5** [menace e3 !]

**14.♙f1** [14.cxb7!? ♙d8 15.♙f1]

**14...♘xc6 15.♙c1** [La petite phase d'accélération est terminée, les Noirs vont jouer 4 coups "non accélérateurs" mais sains et utiles.]

**15...0-0** [Bien sûr le roque est toujours très important quand on mène l'attaque. Et la Tf8 peut entrer en jeu.]

**16.c5 ♘d4** [Ne menace peut-être rien mais place le Cavalier sur une excellente case centrale.]

**17.b4 ♙c7 18.♙c3 ♙fd8** [Développement.]

[♠18...♙ad8 car on imagine plus tard Tfe8.]

**19.♘c4** [Les Blancs n'ont pas eu le temps de remettre leur position en ordre, les Noirs repassent l'accélérateur jusqu'à la fin de la partie !]

[Diagramme [#] Que jouer ?]

**19...e3** [levier de pion, ouverture de la position, libération de la case e4]

**20.♘xe3 ♘e4 21.♙b2 ♙f4 22.♙f3 ♘c2** [(parmi plusieurs autres coups gagnants)]

**23.♘xf5** [Comment terminer ?]

**23...♘d2+ 24.♙e2 ♙c4+! 25.♙d1 ♘b3+ 26.♘d6 ♙d3#** [Un mat élégant pour conclure !]

**0-1**

## 2) Fischer, Robert James – Gadia, Olicio

Mar del Plata (3), 31.03.1960 [Sylvain Ravot]

1.e4 c5 2.♘f3 d6 3.d4 cxd4 4.♘xd4 ♘f6 5.♘c3 a6 6.♙c4 e6 7.♙b3 b5 8.0-0 ♙b7 9.f4 ♘c6 10.♘xc6 ♙xc6 [Les Noirs menacent b4 ou Cxe4, que jouer ?]

11.f5! [11.e5? dxe5 12.fxe5 ♖xd1 13.♖xd1 ♙c5+ 14.♔h1 ♘g4-+]

11...e5 [Cède la case d5.]

[♞11...b4 12.fxe6! bxc3 13.exf7+♞]

12.♖d3 [≤12.♙g5 ♖b6+ 13.♔h1 ♘xe4 même si le module apprécie néanmoins pour les Blancs !]

12...♙e7 [Diagramme [#] Que jouer ?]

[12...h6! ?]

13.♙g5! [Pour éliminer un défenseur de d5.]

13...♖b6+ [13...♘g4 14.♙xe7 ♖xe7 15.♖ad1 ♖d8 16.♖g3±]

14.♔h1 0-0 15.♙xf6 ♙xf6 [Que jouer ?]

16.♙d5 [16.♘d5 ♙xd5 17.♙xd5± est une autre possibilité, avec un rapport matériel différent mais avantageux aussi ; 16.♖xd6 ♖ad8 17.♖b4 ♖d4 18.♖a3 b4-+]

16...♖ac8 17.♙xc6 ♖xc6 18.♖ad1! [Précis.] [18.♘d5 ♖d4∞]

18...♖fc8? [♞18...♖c5]

19.♘d5 ♖d8 [19...♖d4?? 20.♘xf6+ gxf6 21.♖g3+ oups]

20.c3± [Maintenant c'est un net avantage blanc, fort Cavalier contre mauvais Fou. Les Noirs n'ont pas de contre-jeu.]

20...♙e7 [Quel plan pour les Blancs ?]

21.♖a1!? [Joue pour ouvrir la position à l'aile-Dame.]

[On pouvait aussi jouer pour l'attaque à l'aile-Roi avec l'instructif 21.f6!± ♙xf6 (21...gxf6? 22.♖f5+- avec attaque gagnante sur cases blanches.) 22.♖xf6!? gxf6 23.♖h3 ♔h8 (♞23...♖c5) 24.♖f1 ♖g8 25.♘e7 ♖f8 (25...♖d8 26.♖f5!!) 26.♖f5!!±]

21...f6 [♞21...♙g5 22.a4±]

22.a4 ♖b8? [Les Noirs abrègent leurs souffrances.]

[22...bxa4 23.♖xa4 a5 24.♖fa1 ♖c5 25.h3 ♖b8 26.b4 axb4 27.cxb4 ♖cc8 28.b5 ♙f8 29.♖a7+- avec domination complète !]

23.♘xe7+ [et Dd5+ fourchette suit.]

1-0

### 3) Pelletier – Rozentalis

Olympiades Erevan, 1996 [Nunn/S. Ravot]

Les Noirs semblent avoir les meilleures perspectives mais que jouer ?

**1...g4!!** [Un coup fantastique, que même le module a beaucoup de mal à trouver !]

[Logique mais insuffisant serait 1...f4 2.gxf4 gxf4 3.♖xb4 f3 (3...e3 4.fxe3 fxe3 5.♞a4 ♞b2 6.b4! ♔e4 (6...♔xd4 7.b5+ ♔d3 8.♞a3+ ♔e4 9.♞a8) 7.♞a8 ♔d3 8.♞a3+ ♔d2 9.♞a1!=) 4.♔e1 ♞a1+ 5.♔d2 ♞f1 6.♔e3 ♞e1+ 7.♔f4 ♞e2 8.♔g3]

**2.♞xb4** [Que jouer ?]

**2...f4!** [La pointe.]

**3.gxf4** [3.♞a4 ♞b2 4.gxf4 g3 transpose; 3.♞b5+ ♔xd4 4.gxf4 g3! 5.fxg3 ♔e3! 6.b4 ♔f3 7.♞a5 ♞h2 8.♞a3+ e3 Diagramme ! Le triomphe de l'activité sur le matériel ! 9.♔g1 ♞g2+! 10.♔f1 ♞b2 11.♞a1 Quel contraste entre les pièces des deux camps ! 11...♔xg3 12.b5 ♞f2+ 13.♔g1 (13.♔e1 ♔f3 14.b6 ♞h2) 13...e2 14.♞e1 (14.b6 ♞f3 15.b7 ♞d3 mate; 14.♞a3+ ♞f3-+) 14...♔f3 15.b6 ♞g2+ 16.♔h1 ♞g8 17.b7 ♔f2-+]

**3...g3! 4.fxg3 e3** [et finalement les Noirs n'ont plus qu'un pion mais il est passé à 2 cases de la promotion et il libère le passage pour son Roi !]

**5.♞a4 ♞b2 6.f5** [6.♞a8 ♔e4 7.♞e8+ ♔f3-+ Remarquons comment le Roi noir utilise le pion f4 pour s'abriter des échecs de la Tour blanche.]

**6...♔e4** [La voie royale.]

**7.f6 ♔f3** [Diagramme [#]]

**8.♞a1** [Quel contraste entre les pièces des deux camps ! Les Noirs ont le combo Roi en 6e, pion en 6e, Tour en 7e. Que jouer ?]

**8...♞g2!** [Menace e2+.]

**9.♞e1** [9.f7 e2+ 10.♔e1 ♔e3!-+]

**9...e2+ 10.♞xe2 ♞xe2 11.f7 ♞f2+ 12.♔e1 ♔e3** [Les Noirs vont capturer tous les pions ! Une superbe démonstration !]

**0-1**